

Réchaud double Primus n° 523

Carburant : Pétrole
Date de fabrication : 1954



Il est neuf, il sort de sa boîte avec les accessoires : la burette, l'entonnoir, la clé pour l'entretien et les 2 allumeurs pour les brûleurs ;-)

PRIMUS *Household Ranges* for kerosene (paraffin)

REGD TRADE MARK

The outstanding advantages of "Primus" ranges are reduced height, perfect steadiness, strong construction, and a neat and durable finish. They have a larger supporting surface than ordinary wickless stoves and are thus eminently suitable for everyday use. Special models are available for yachts and boats, and these have two burners and an adjustable rack.

It is particularly easy to regulate the flame in ranges provided with wheel burners. The cleaning also is done by means of the wheel, this type of burner incorporating a built-in cleaning device.



No. 523/7

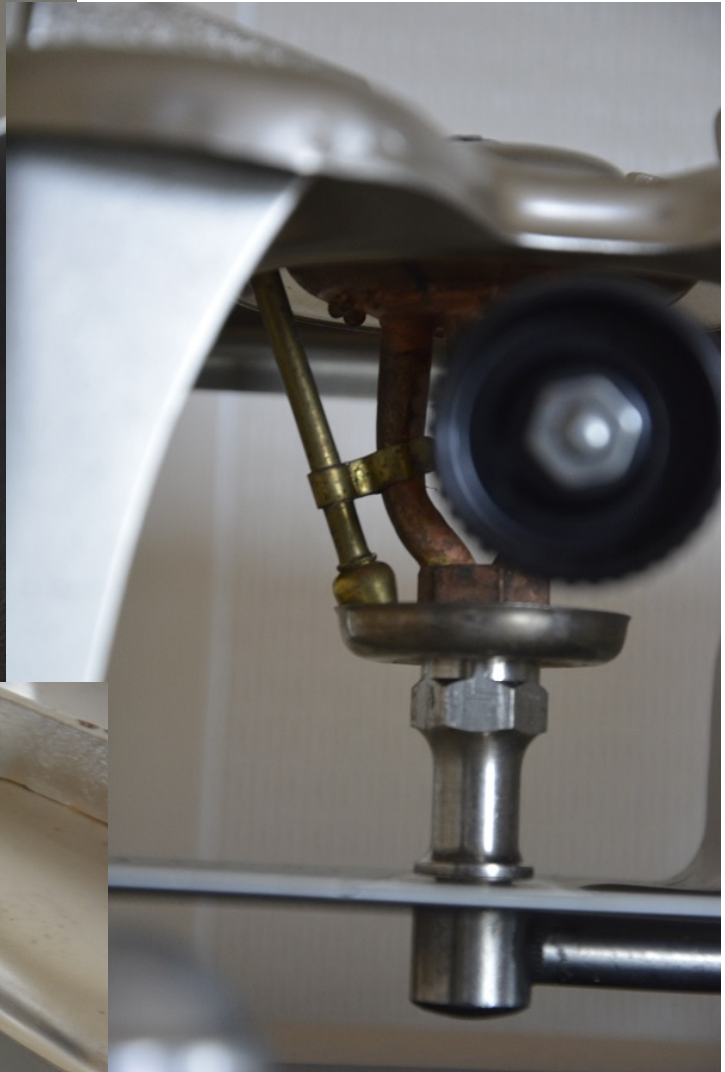


Cet appareil est construit en tôle peinte . Il est beaucoup plus léger que les modèles français des années 30 qui n'étaient pas sensés quitter la cuisine. Celui-ci est prévu aussi pour pouvoir être emmené en camping.



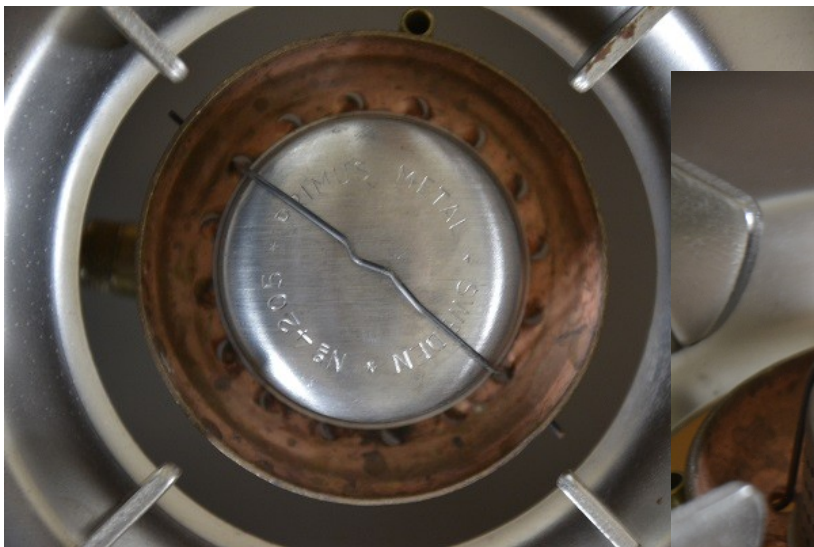


Le réservoir central est équipé d'une pompe et du bouchon de remplissage. Le bouton noir sert uniquement à maintenir le réchaud lors du pompage.



Chaque brûleur est autonome et peut être ouvert/fermé par l'intermédiaire de cette manette noire. Le brûleur sera préchauffé classiquement à l'alcool grâce à la coupelle située sous le brûleur.

Le nettoyage du gicleur se fait par l'intermédiaire d'une aiguille à chaque fermeture de la manette.



Les brûleurs sont des modèles silencieux à cette époque. Il sont munis d'une sourdine qui, comme son nom l'indique, diminue fortement le bruit des gaz à la sortie.

Ci-contre, la burette à alcool et l'entonnoir qui font partie du pack.

