

Lanterne Tito Landi n° 33 ter, premier modèle.

Carburant : Essence

Puissance : 120 bougies

Dates de construction : début des années 30.



Le réservoir de cette lampe est rempli d'éponge naturelle afin d'éviter que le carburant ne coule en cas de renversement de la lampe.

C'est donc la troisième version de cette lanterne.



Il était possible de l'avoir avec un abat-jour émaillé gris moucheté. La lampe est très aboutie. Simple et efficace avec cette galerie à 6 trous pour l'aération. Le double verre assure une parfaite isolation aux courants d'air.

Le bel émail gris moucheté et la cheminée fumivore en aluminium qui se pose à cheval sur les deux verres et maintient le tout.

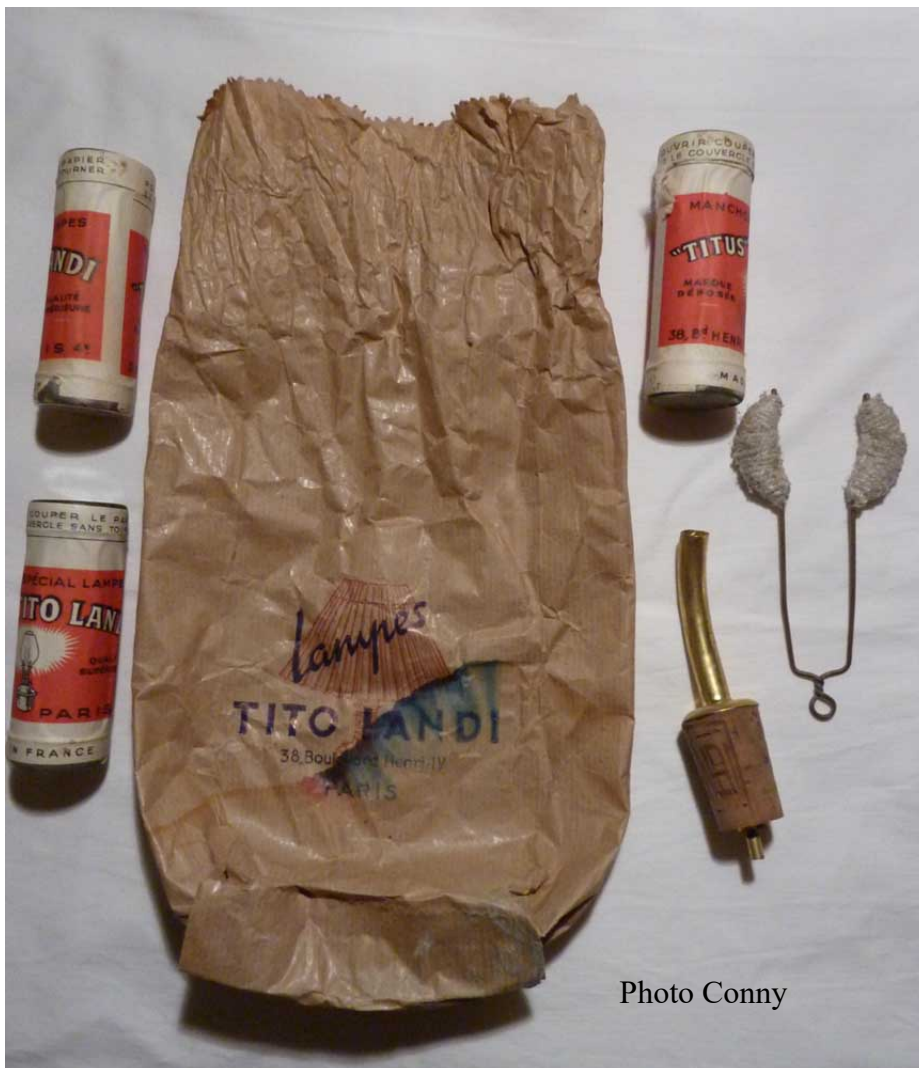


Celle-ci a été testée avec un manchon Upright qui a l'avantage d'être monté sur une carcasse métallique. Il n'y a plus besoin de la petite fourchette, il suffit de glisser le manchon sur le tube du brûleur.





Belle lumière, ne trouvez-vous pas ?



Quelques accessoires indispensables : des manchons d'origine, une taupette et un bouchon verseur qui se pose sur une bouteille en verre pour le remplissage de la lampe.

Photo Conny