

Lampe tempête Optimus 300 B

Carburant : Essence

Puissance : 300 CP

Dates de construction : années 30

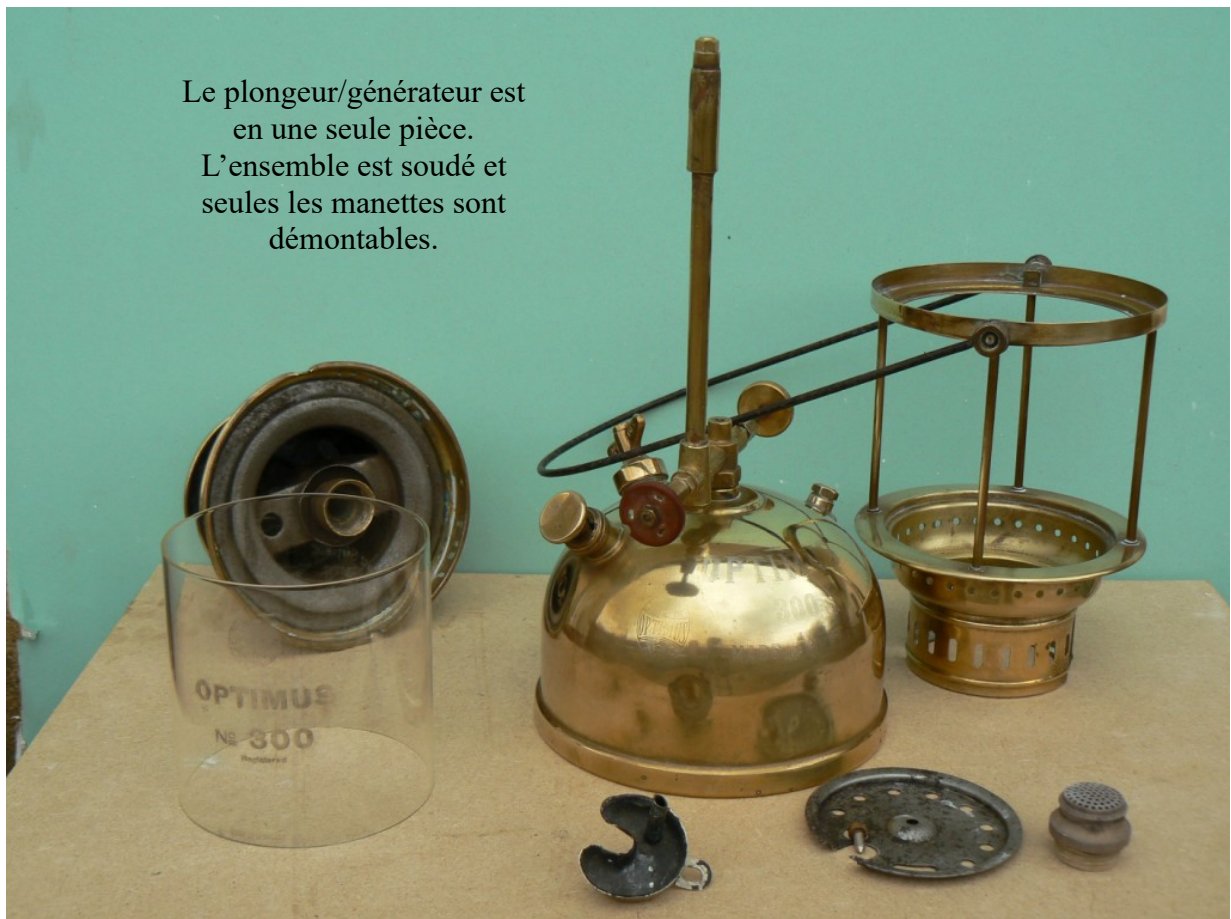


Elle appartient à Jean Luc

Voici une exception chez Optimus : Cette lampe fonctionne à l'essence.



Le plongeur/générateur est
en une seule pièce.
L'ensemble est soudé et
seules les manettes sont
démontables.

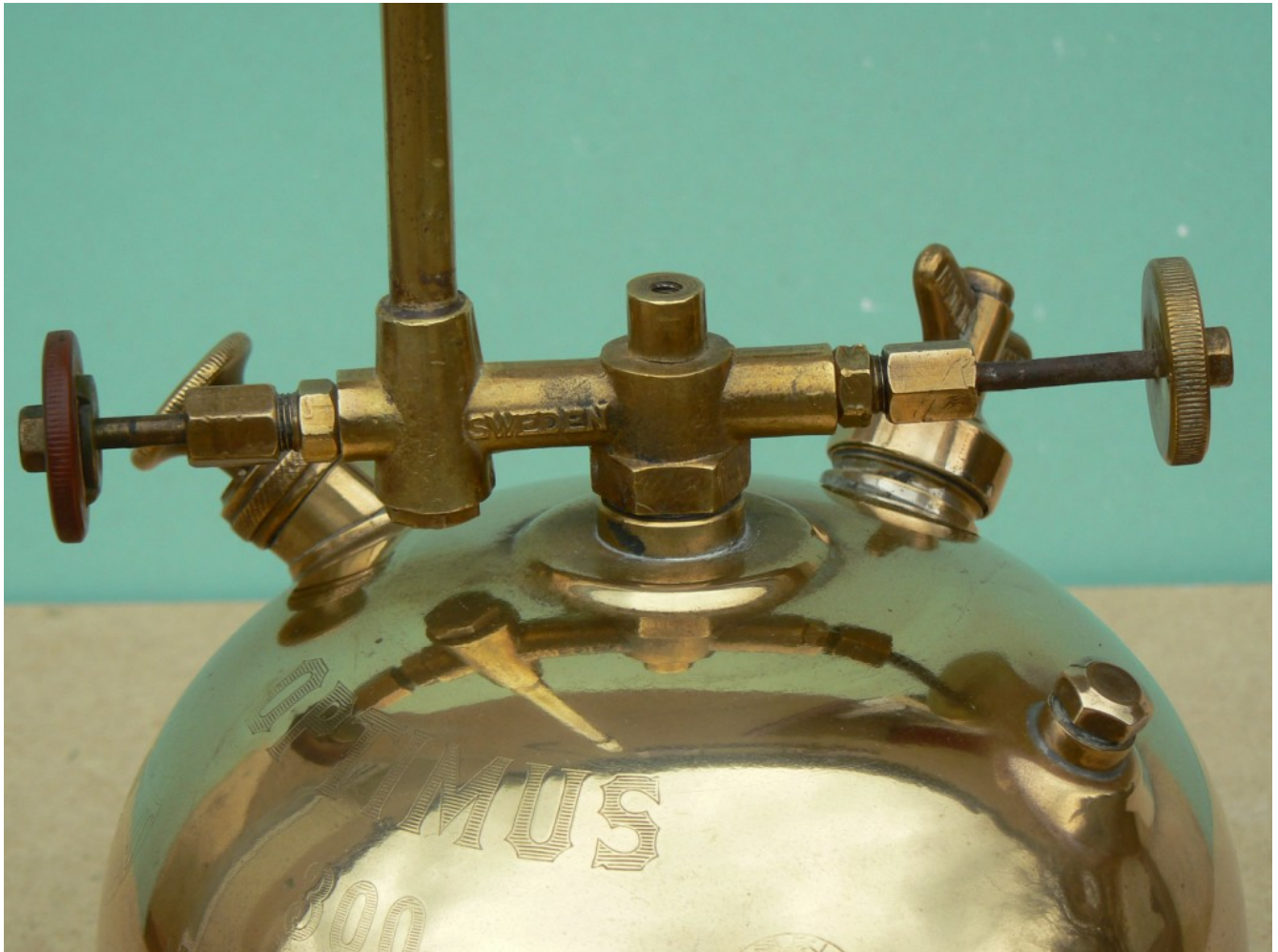


Pour le reste, la construction est classique.
On note que le générateur est droit et non
pas doté du tube circulaire des générateurs
à pétrole.



C'est une soudure et non pas une vis

Sur ce modèle ancien, le générateur est soudé et non pas vissé. On note aussi la présence de deux manette : la manette en laiton sert à fermer l'arrivée de l'essence tandis que la manette en fibre sert à manœuvrer la tige porte-aiguille.



A cette époque, la manette de manœuvre de l'aiguille est en fibre et non pas encore en plastique. On note aussi un magnifique bouchon de remplissage à ailettes et le bouchon de pompe qui est doté d'un dispositif pour l'empêcher de remonter si la valve anti-retour avait une fuite de pression.





Malgré le fait qu'elle fonctionne à l'essence, elle est dotée d'une coupelle de préchauffage. Il faut dire que ce générateur droit doit mettre un certain temps à atteindre sa température de fonctionnement optimum, surtout dans le froid scandinave des années 30.



AKTIEBOLAGET OPTIMUS - UPPLANDS-VÄSBY - SWEDEN

The Original OPTIMUS Hurricane Lanterns

Nos. 100, 200 & 300 (for Kerosene)

Nos. 100 B, 200 B & 300 B (for Gasolene)

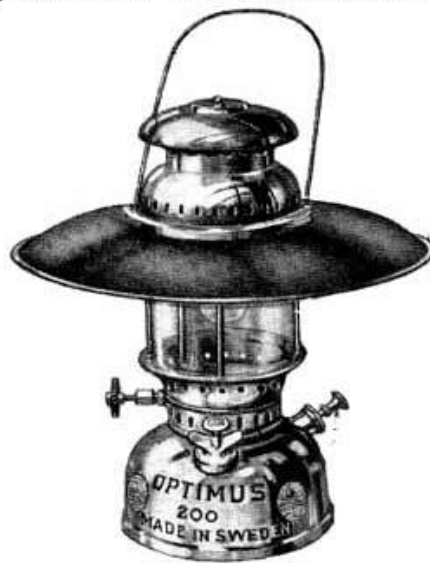
Made of selected Tough Non-Porous Nickel-plated Brass.

Automatic cleaning device with needle of strong heat-resisting material.

Storm- & Rain-proof.
Durable.
Economical in Use.



Optimus Nos. 100 & 100 B



Optimus Nos. 200 & 200 B with shade



Optimus Nos. 300 & 300 B

