

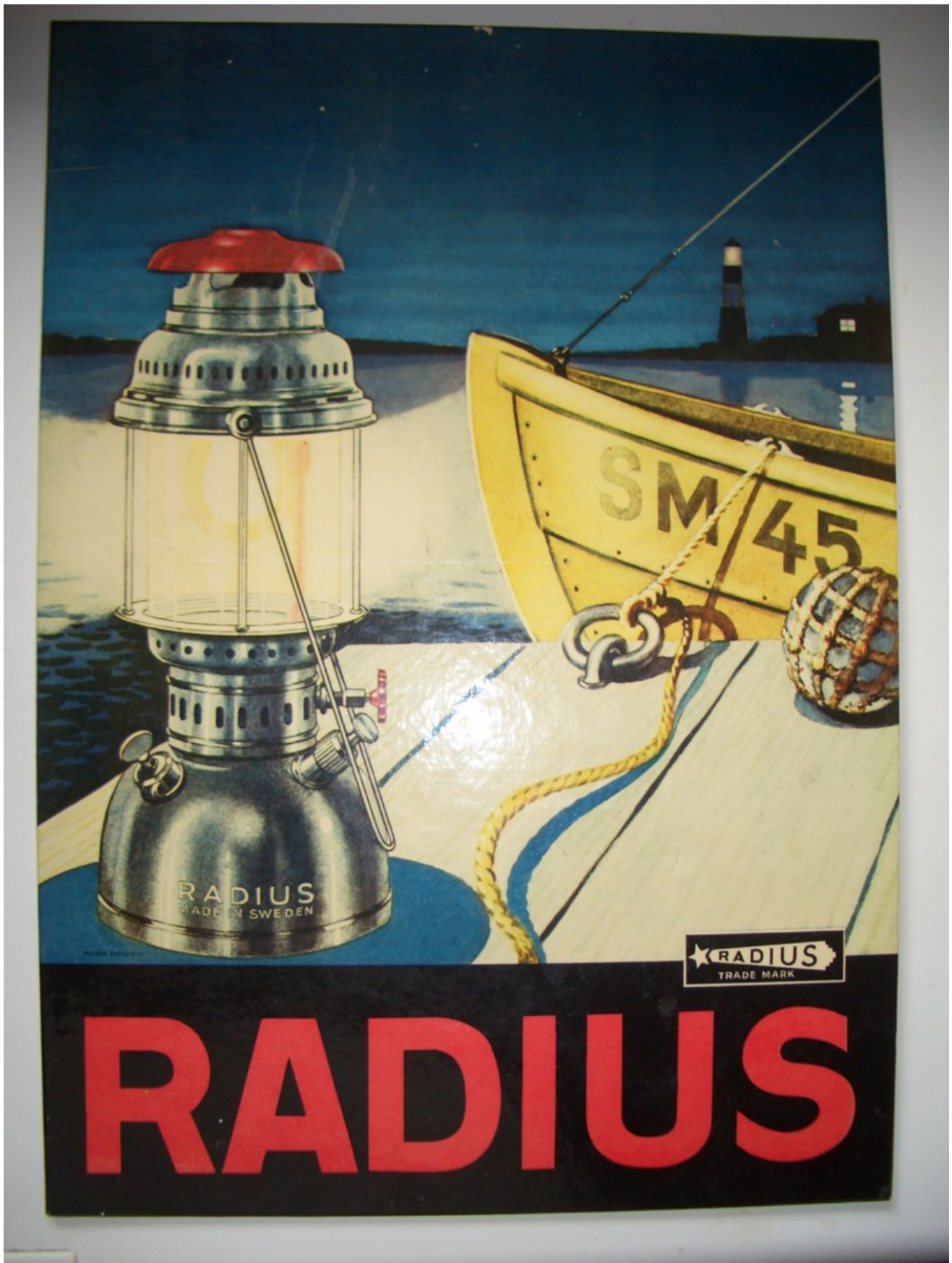
Lampe tempête Radius n° 103
Puissance : 300 CP
Carburant : pétrole
Date de construction : fin des années 40 à 1956.



La 103 est une grande lampe. La voici à coté de la 108 qui est aussi donnée pour une puissance de 300 CP.



Elle ressemble beaucoup à une Optimus 350.



Une publicité d'époque : Notez qu'elle éclaire bien mieux que le phare ;-)



Si ce magnifique chapeau en émail rouge attire tout de suite l'œil, on note aussi bizarrement que cette lampe n'est pas dotée du bouchon de sécurité et que la pompe n'a pas la bride montée sur la n° 119.

Les premiers modèles sortis au début des années 40 avaient un chapeau en laiton nickelé et une manette des gaz de couleur noire.

La fin des années 40 est marquée par l'apparition du chapeau émaillé et de la molette rouge sans les lettres gravées en blanc.

Cette lampe est logiquement dotée de la jauge à carburant brevetée en 1937, mais il faut noter qu'aucun des modèles de n° 103 n'a pas le bouchon de sécurité. On peut cependant dater sa production un peu plus précisément : fin des années 40 à 1956.





RESERVDELAR TILL LYKTOR 101, 102 OCH 103.

	N a m n	R a d i u s		
		Passa till lykta Nr:		
		101	102	103
 103/44 103/38 101/21 103/21 101/24 102/24 103/24 101/26 102/26 103/26 101/23 102/23 103/23	Toppskruv Mutter för toppskruv Topphuv Skruv till trädställning Glascylinder Glimmercylinder	103/44 103/38 101/21 101/23 101/24 101/26	103/44 — 103/21 102/23 102/24 102/26	103/44 — 103/21 103/23 103/24 103/26
 101/67 102/87 103/87 101/33 119/33 130/33 101/46 102/46 103/46 101/32 102/32 103/32 101/35 102/35 103/35 101/34 102/34 103/34 101/10 102/10 103/10 101/11 101/31 103/80 103/06 102/28 119/31 103 28 140/31	Förgasare med munstycke Brännarhus med packning Rensnälsstång Stoppmutter Rensnål 3 st. i kuvert Rensnälskolv Munstycke Lägspridarfäste Lägspridare av carborundum .. Gasblandare Mutter till gasblandare Glödnät Spritskål Blypackning vid oljehuset	101/34 — 101/10 103/52 101/87 103/11 105/11 101/28 101/32 101/31 101/35 101/34 102/10 103/10 103/11 101/32 102/32 103/32 101/35 102/35 103/35 101/34 102/34 103/34 101/10 102/10 103/10 101/11 101/31 103/80 103/06 102/28 119/31 103 28 140/31	102/34 102/20 102/10 103/52 102/87 103/87 103/11 103/11 102/28 102/32 103/32 140/31 102/46 102/35 103/35 103/52 103/80 103/80	103/34 103/20 103/87 103/87 103/87 103/11 103/28 103/32 103/32 103/31 103/35 103/35 103/34 103/10 103/10 103/11 103/80 103/06 103/06 103/80
 103 59 103/13 103/12 103/30 103/14 103/86 103/22 103/38	Exciter komplett..... Exciterspindel Packningsskruv Grafitpackning Packningsbox Ratt Fjäderbricka till ratt..... Mutter till ratt	103/13 103/12 103/30 103/14 103/86 103/22 103/38	103/59 103/13 103/12 103/30 103/14 103/22 103/38	103/59 103/13 103/12 103/30 103/14 103/22 103/38
 103/47 103/48	Ifyllningslock kompl. med luft- skruv och packning Packning för ifyllningslocket...	103/47 103/48	103/47 103/48	103/47 103/48
 102/76 · 103/76 0/58 103/70 103/66 102/75 102/61 103/60 103/60 102/74 103/74 0/59 0/57 0/54 0/55 102/64 103 64 102/73 103/73	Pump komplett Pumpstång med kanna..... Pumpknapp..... Pumpstångsmutter..... Läderkanna Pumpkanna, kompl..... Pumpkannsmutter Pumpstångsfjäder Pumplock..... Pumpventil Packningsfäste..... Pumpventilpackning Ventilfjäder..... Blypackning för ventil.....	102/76 102/75 103 60 103/70 102/64 102/74 102/73 102/73 103/66 0/58 0/54 0/55 102/64 103 64 102/73 103/73	102/76 102/75 103/60 103/70 102/64 102/74 102/73 102/73 103/66 0/58 0/54 0/55 102/64 103/64 102/61 102/74 103/61 103/61 0/58 0/54 0/55 0/57 0/59	103/76 103/75 103/60 103/70 103/64 103/74 103/73 103/73 103/66 0/58 0/54 0/55 103/64 103/64 103/61 103/61 0/58 0/54 0/55 0/57 0/59
 101/55 · 102/55 · 103/55 103/92 103/88 9060 101/91 9018	Skärm, emaljerad Pärfrans till skärm Nyckel för apparaten Nyckel för rensnålen Spritkanna, 0,13 liters » 0,5 » Manometer Nyckel för pumpventilen	101/55 — 103/92 103/88 101/91 9059 9060 9026	102/55 — 103/92 103/88 101/91 9059 9060 9026	103/55 119/64 103/92 103/88 9018 9059 9060 9026

Obs! Delar till nivåmätaren finns illustrerade och nummersatta bland delar till lykta No. 119.

För att beställa delar = info@fogas.se / 08-7029029 / www.fogas.se



20/02/2008

Copyright Michel Binard