

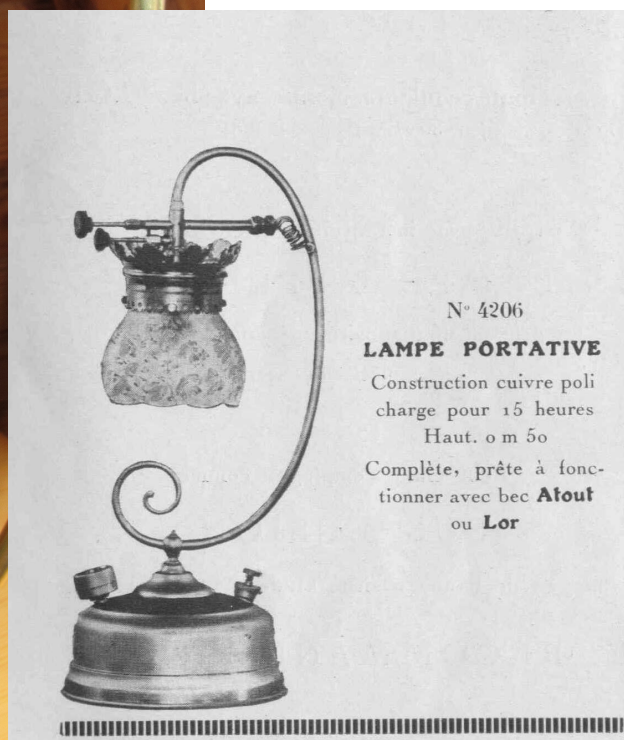
Lampe de table Lilor n° 4206

Carburant : Essence

Puissance : 150 CP avec bec LOR

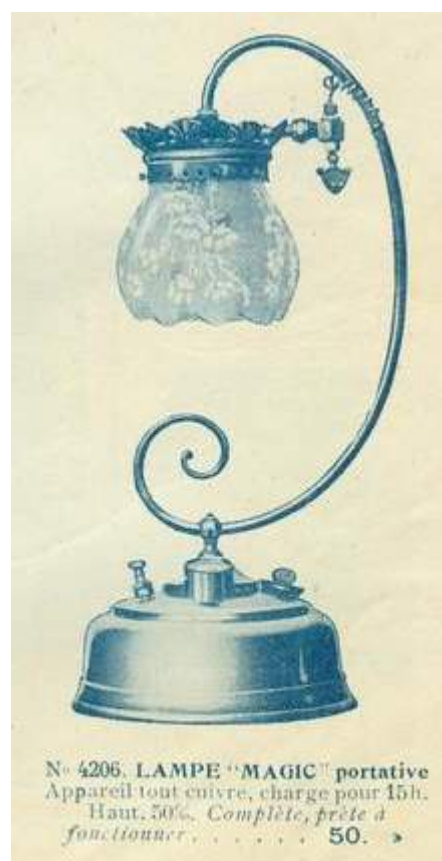
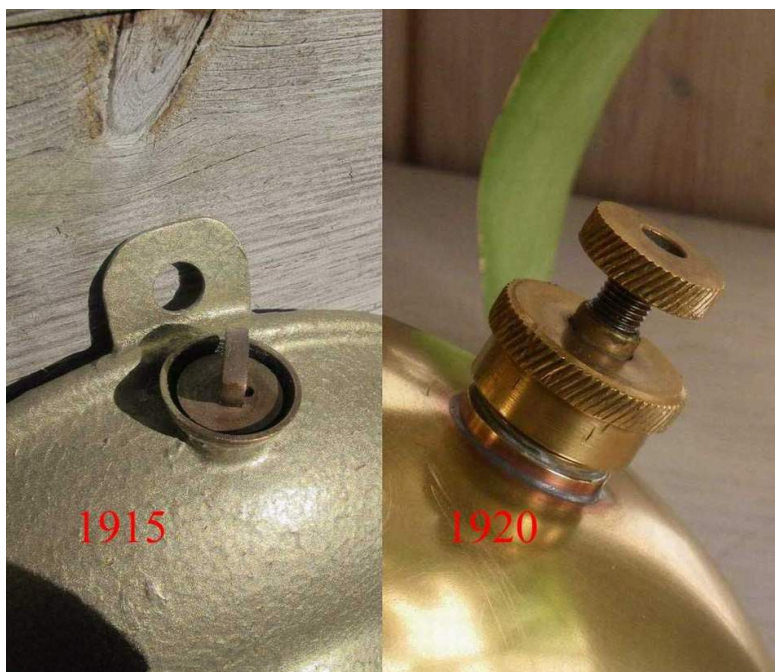
Construction : 1920 à 1924

Cette lampe existait chez Liotard Frères depuis 1915 avec le bec Magic. Chez Lilor, elle bénéficie du tout nouveau bec LOR à essence. Mais c'est le chant du cygne pour ce modèle qui sera arrêté vers 1924.



En fait, cette lampe est un hybride car elle a un bouchon de chez Lilor avec un manomètre de chez Liotard Frères (donc pré 1920) Il s'agissait sans doute d'évacuer les anciens stocks.
On admirera le joli travail du styliste sur ce support de brûleur.

Chez "Liotard Frères" avant 1920 avec le bec Magic, le bouchon simple et la valve de vélo pour le gonflage du réservoir.



Mise en pression avec la pompe. La manette supérieure du bec LOR est fermée. On préchauffe avec la taupette allumée et glissée dans l'ouverture du brûleur. Après 2 minutes, on ouvre la manette et c'est parti pour 15 heures, si j'en crois la pub ;-)

