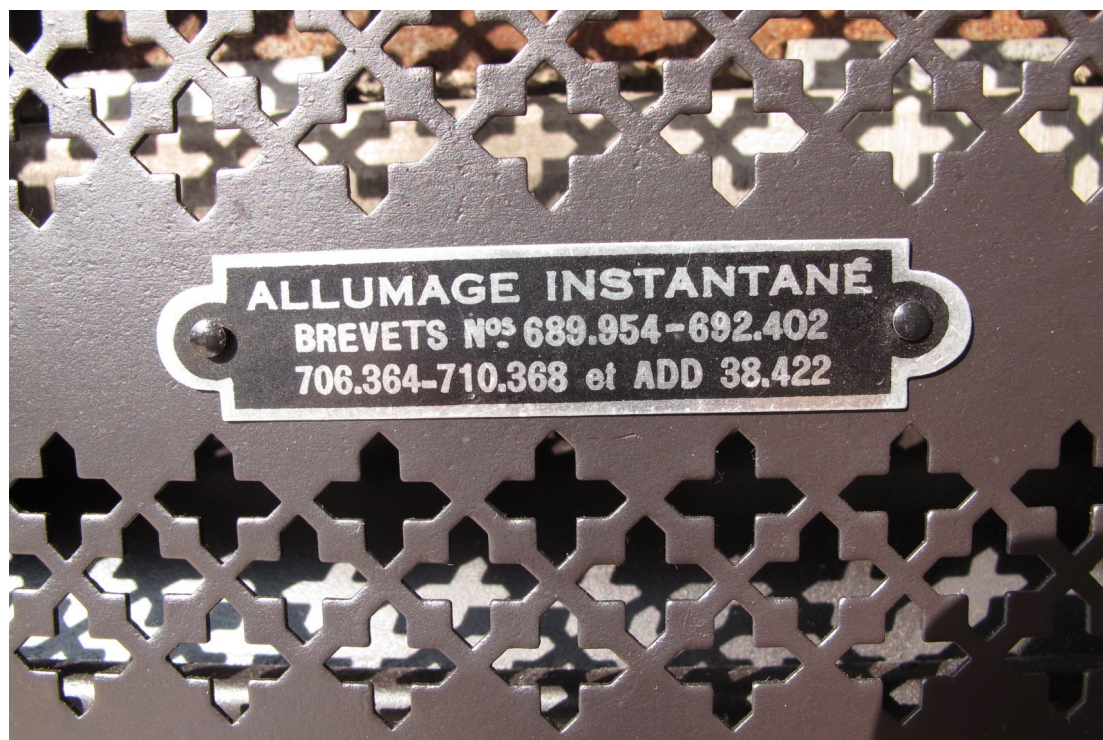


Chauffage Lilor n°4096
Carburant : Essence
Date de construction : années 30



Ce chauffage est issu de 3 brevets qui ne sont pas tous dus à la SAAE des Frères Liotard.



Remontage du radiateur après nettoyage et peinture.
Le réservoir est nu avec seulement le manomètre. Puis on fixe le gros brûleur monobloc en aluminium.





Vient ensuite le générateur droit qui est issu d'un brevet de Louis Bouyssou de 1921/23. C'est celui qui était monté sur le réchaud [Ekinox](#). Le robinet a deux entrées : Une pour l'essence et une pour l'air. Au bout du tube : le gicleur.



En fait, il fallait y penser, mais le principe d'allumage instantané est simple. Il suffit de prélever de l'air dans le réservoir pour vaporiser le jet d'essence froid au démarrage. Ce brouillard d'essence s'allume sans problème. C'est le principe du préchauffeur de chez Petromax appliqué à l'essence. On ouvre donc la vanne marquée « marche » simultanément avec la manette noire qui commande l'arrivée de l'essence et on enflamme le mélange air/essence. Un petit temps de préchauffage est nécessaire, puis on ferme l'arrivée d'air dès que la masse du corps du brûleur en aluminium a pris une température suffisante pour vaporiser le carburant.



Ce radiateur est issu de plusieurs brevets. Le premier est celui de Louis Bouyssou en 1921/23. Il a été repris et amélioré en avril 1929 par Omer Tournay et successivement adapté par la SAAE Liotard Frères et L Bouyssou en 1929 et 1930. Ont-ils travaillé de concert ? Je ne sais pas.



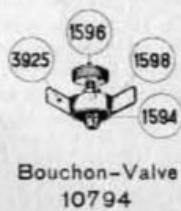
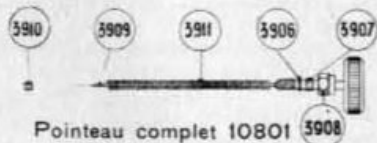
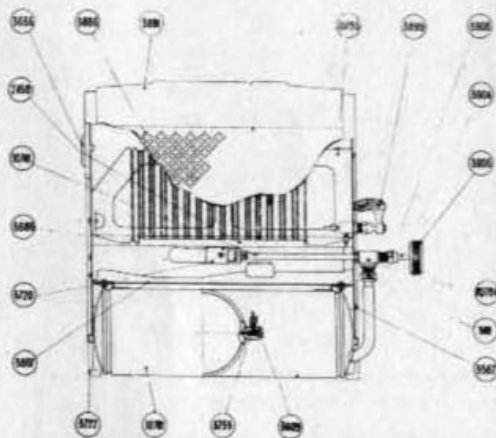
Ensuite les tôles de protection sont remontées. Ce radiateur est tout petit. Le voici à coté d'une Bialaddin 315.





RADIATEUR N° 4096

ALLUMAGE INSTANTANÉ A DOUBLE ROBINET
AIR ET ESSENCE



PIÈCES DÉTACHÉES

NOS	DÉSIGNATION
1060	Ecrou de fixation de la molette et de la manette d'air.
1209	Joint de manomètre.
1594	Corps de valve.
1596	Vis-pointeau de la valve.
1598	Joint du bouchon de la valve.
2458	Brûleur.
3567	Ecrou d'assemblage.
3609	Vis-bouchon du raccord d'air.
3611	Ejecteur d'essence.
3633	Bouchon de ventilation.
3683	Ejecteur de gaz d'essence.
3720	Volet de réglage de prise d'air.
3722	Côté droit du radiateur.
3723	Côté gauche du radiateur.
3735	Ejecteur d'air.
3881	Dessus du radiateur.
3883	Tôle de protection arrière.
3884	Tôle de protection avant.
3887	Tôle de protection du réservoir.
3899	Manette d'air.
3901	Ecrou de fixation du robinet d'air.
3902	Pointeau d'air.
3904	Pointeau d'essence.
3905	Molette de manœuvre du pointeau.
3906	Rondelle de presse-étoupe.
3907	Contre-rondelle de presse-étoupe.
3908	Ecrou de presse-étoupe (air ou essence).
3909	Tige porte-aiguille.
3910	Guide du porte-aiguille.
3911	Ressort-bourrage.
3925	Dessus du bouchon seul.
10463	Manomètre.
10741	Vaporisateur nu.
10781	Réservoir complet.
10782	Alimentation d'air du réservoir au robinet d'air.
10783	Alimentation du robinet au pointeau d'essence.
10784	Porte-pointeau d'essence.
10793	Ensemble du manchon d'amiante.
10794	Bouchon-valve complet.
10801	Ensemble du pointeau d'essence.
10802	Vaporisateur complet sans aiguille.
10803	Robinet d'air complet.