

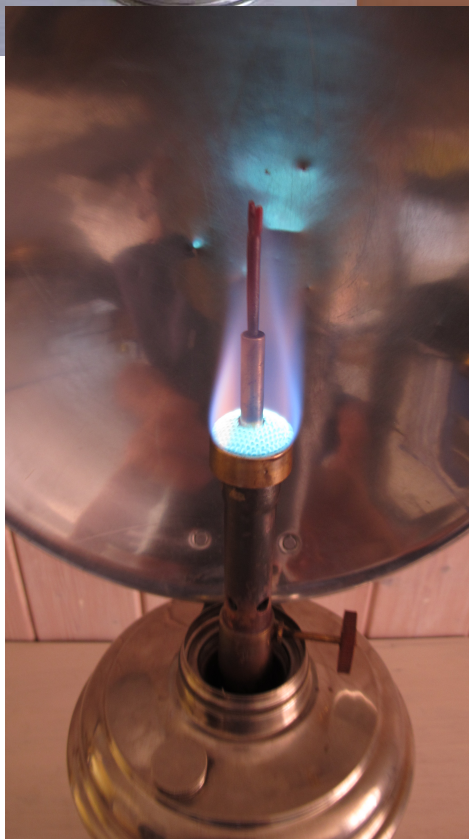
## Chauffage parabolique Tito Landi

Carburant : Essence

Dates de construction : fin des années 20 et années 30.



Celui-ci est équipé avec un brûleur de 200 bougies. Comme les lampes 2bis, il peut être livré en finition laiton ou laiton nickelé. Le chauffage ne s'embarrasse même pas d'une galerie comme sur les lampes. Le brûleur est nu.



Ce chauffage est une extension de la lampe n°2 bis. Il a suffit d'enlever le verre et de mettre un manchon rigide radiant à la place du manchon éclairant en soie. On rajoute une parabole et ainsi la chaleur dégagée est orientée sur l'avant. C'est très efficace.

Malheureusement, je n'ai jamais trouvé de manchon en fil d'amiante. Je l'ai remplacé par un manchon rigide en grillage d'acier. Cela fonctionne très bien.

Mais si vous avez ce genre de manchon, je suis preneur ;-)  
Merci d'avance.

# LAMPE RADIATEUR

SYSTÈME TITO LANDI

# TITUS

A PROJECTEUR PARABOLIQUE

BREVETÉ EN FRANCE ET A L'ÉTRANGER

SANS PRESSION

NI POMPE

INDÉRÉGLABLE

INEXPLOSIBLE

.....

*Sans odeur ni fumée*

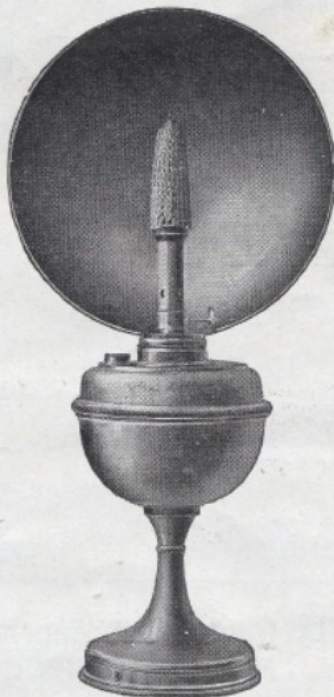
*Ne dégage pas d'oxyde de carbone*

Hygiène et Propreté

.....

Dimensions, hauteur 55 cm.

Diamètre du projecteur, 29 cm.



Chauffe deux fois plus  
qu'un radiateur électrique  
et dépense 3 fois moins

1 litre d'essence pour 16 heures  
de chauffage.

ESSENCE L'appareil est tout en cuivre nickelé  
avec projecteur en aluminium poli.

.....

PRIX COMPLÈTE

**125** francs

.....

Manchon radiant de rechange, francs

