

Lampe murale Unic 9
Production : années 20/30
Carburant : Essence blanche
Puissance : 400 CP

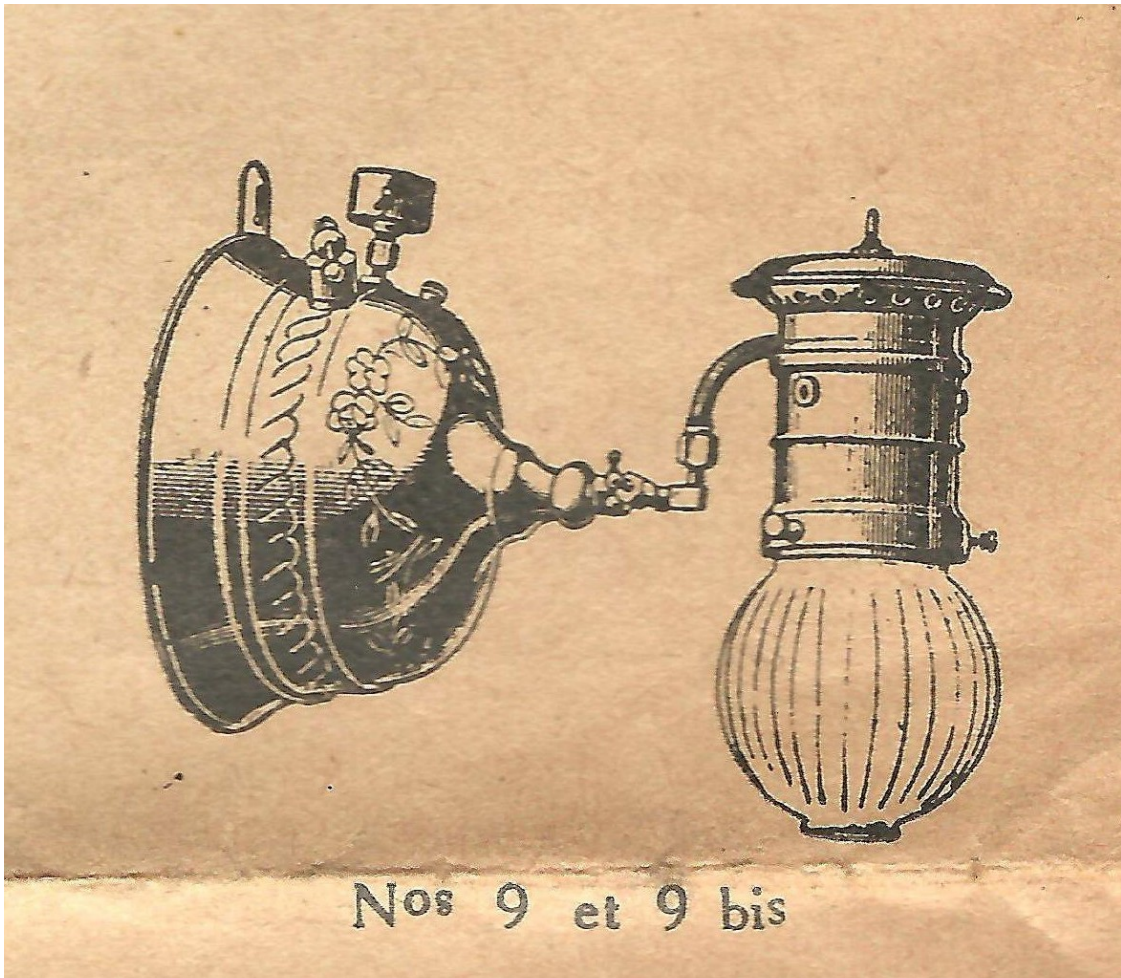


Cette lampe à essence est donc une lampe d'intérieur qui se fixait au mur. Il ne faut pas la confondre avec les Unic 9 d'après la seconde guerre mondiale qui seront plus polyvalentes et principalement utilisées en extérieur pour éclairer des étals sur les marchés, par exemple. Pour se faire, un rond de laiton sera installé entre le réservoir et le brûleur, ce qui permettra de suspendre la lampe aisément avec une esse en laiton.

Les manomètres, bouchons de remplissage et valve de gonflage sont placés sur le côté du réservoir de façon à être en position haute quand la lampe est fixée au mur.

Il existait des modèles plus ou moins luxueux avec des réservoirs ornés de fleurs, feuilles de vigne et grappes de raisin, liserons, etc

Du fait de l'absence de réflecteur émaillé à cette époque, le verre, notamment au niveau des griffes de fixation, doit être d'un diamètre plus important que sur les Unic 9 plus « modernes ». (85 mm vs 78 mm)



Nos 9 et 9 bis

Par contre, tous les éléments que l'on trouvera dans l'avenir dans la production de cette firme sont déjà là. On note cependant la boucle de préchauffage double qui sera bientôt abandonnée (après la guerre??), La montée du carburant est déjà contrôlée par le robinet situé entre le réservoir et le brûleur





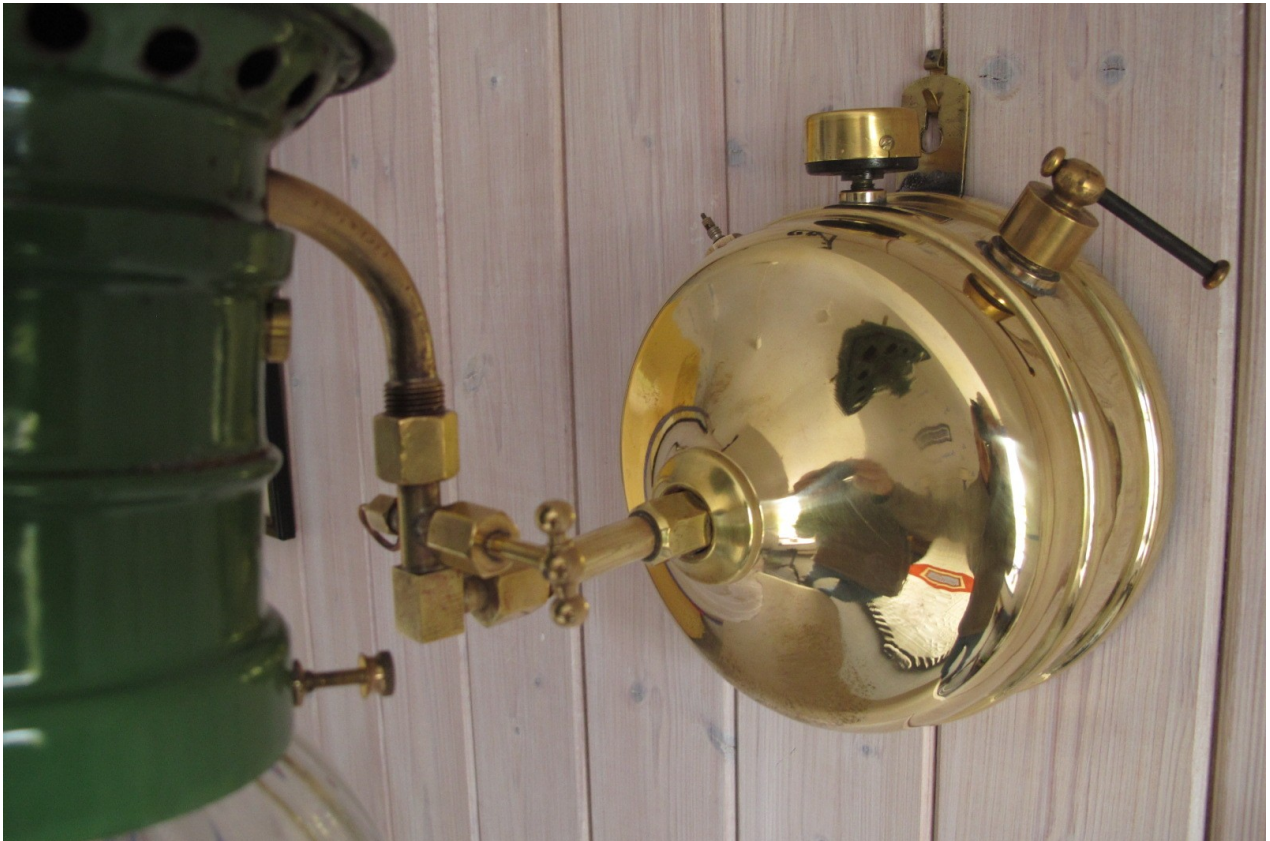
Ci dessus : Le générateur des Unic. La double boucle devait, sans doute, permettre une meilleure vaporisation du carburant. On remarque aussi le dispositif qui permet de visser l'aiguille dans le gicleur afin de le nettoyer,

Ci-dessous : les accessoires indispensables : manomètre, bouchon de remplissage et valve de gonflage du réservoir.





L'ensemble du générateur, avec les prises d'air frais et l'éjecteur est protégé par un capotage en acier émaillé qui reçoit aussi le gros verre, Le trou latéral sert à glisser la fourchette à alcool (taupette) qui servira à préchauffer l'ensemble du brûleur avant d'ouvrir l'arrivée de l'essence.



Le pointeau du robinet, ci-dessus, sert à permettre la fermeture du circuit du carburant pendant la pressurisation du réservoir et le préchauffage du brûleur. Ci-dessous, capotage fermé, on peut manœuvrer l'aiguille de nettoyage avec la manette ad hoc.

