

## Lampe Unic N° 13

Carburant : Essence.

Puissance : 400/800 CP

Dates de fabrication : de 1930 environ à ?????



Cette énorme lampe de près de 80 cm a un réservoir du double de la n° 7. Il faut dire qu'équipée en 800 CP, elle doit consommer beaucoup !



**Unic 7**

**Unic 13**





La lyre en tube cannelé est ornée de feuilles de chêne. Le réservoir, comme tous à cette époque, est estampillé de feuilles de vignes et de grappes de raisin. Magnifique travail d'artisans doués !!







Même système de gonflage que ses congénères ; la pompe à vélo.



Bien que ce brûleur soit très gros, il est un peu perdu dans cette grande lyre et d'ailleurs on remarque que le système de nettoyage du gicleur a été rallongé pour centrer le brûleur dans la lyre.



Cette partie du système de nettoyage a été rallongée pour descendre le brûleur dans la lyre.





Le brûleur est énorme. Il est doté d'un circuit de vaporisation à double enroulement car vue la quantité d'essence admise par le gros gicleur, il faut qu'elle aie le temps de se vaporiser.

Malheureusement, il lui manque le support du verre et le verre pour être complet.

Le support du verre est fixé par une petite charnière d'un côté et un système à vis de l'autre. Il est donc possible de basculer support et verre pour avoir accès au manchon.

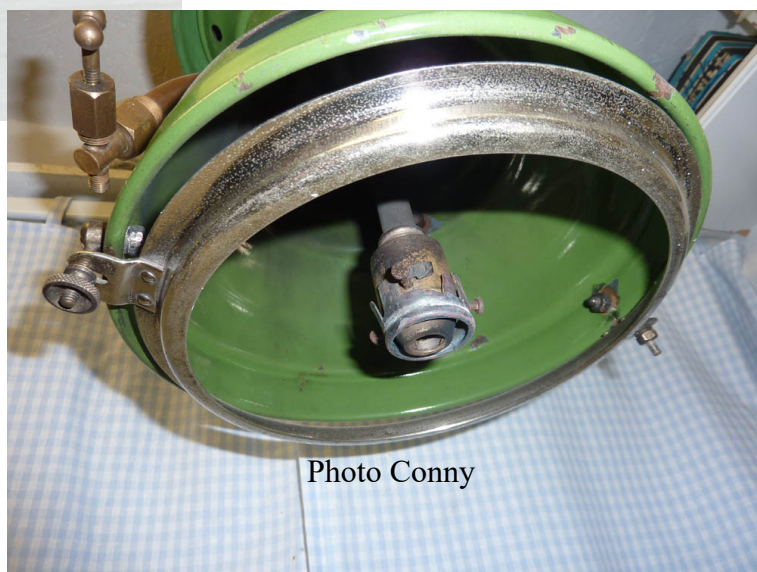


Photo Conny

Simple et pratique, mais encore faut-il l'avoir !



Photo Conny

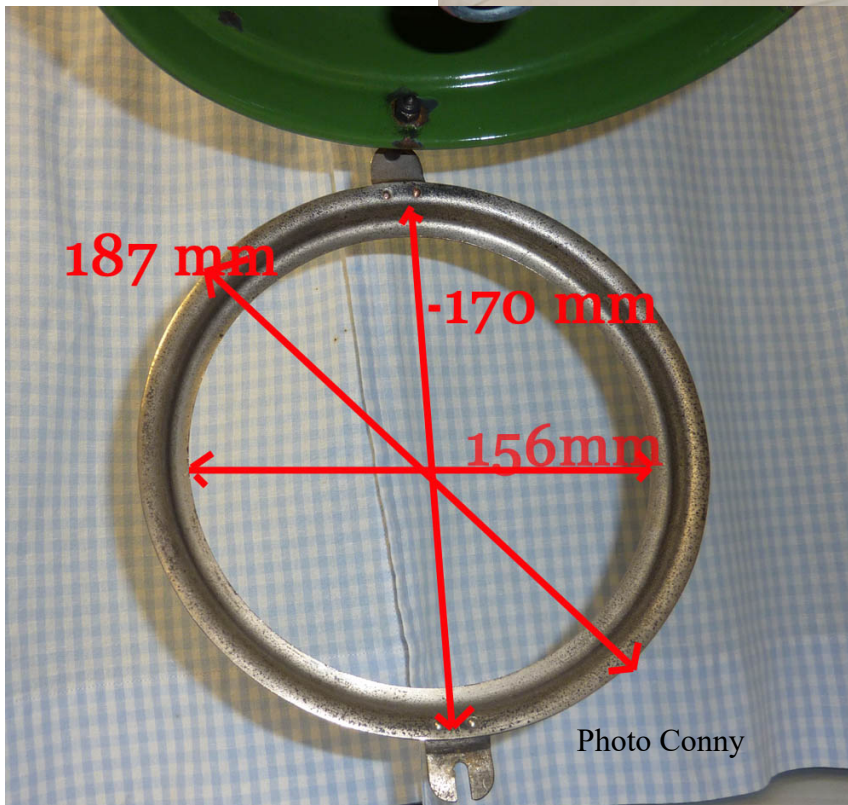


Photo Conny

Si vous voyez passer ce genre de chose, merci de m'en tenir informé ;-)