

Lampe à incandescence Lilor n° 4810

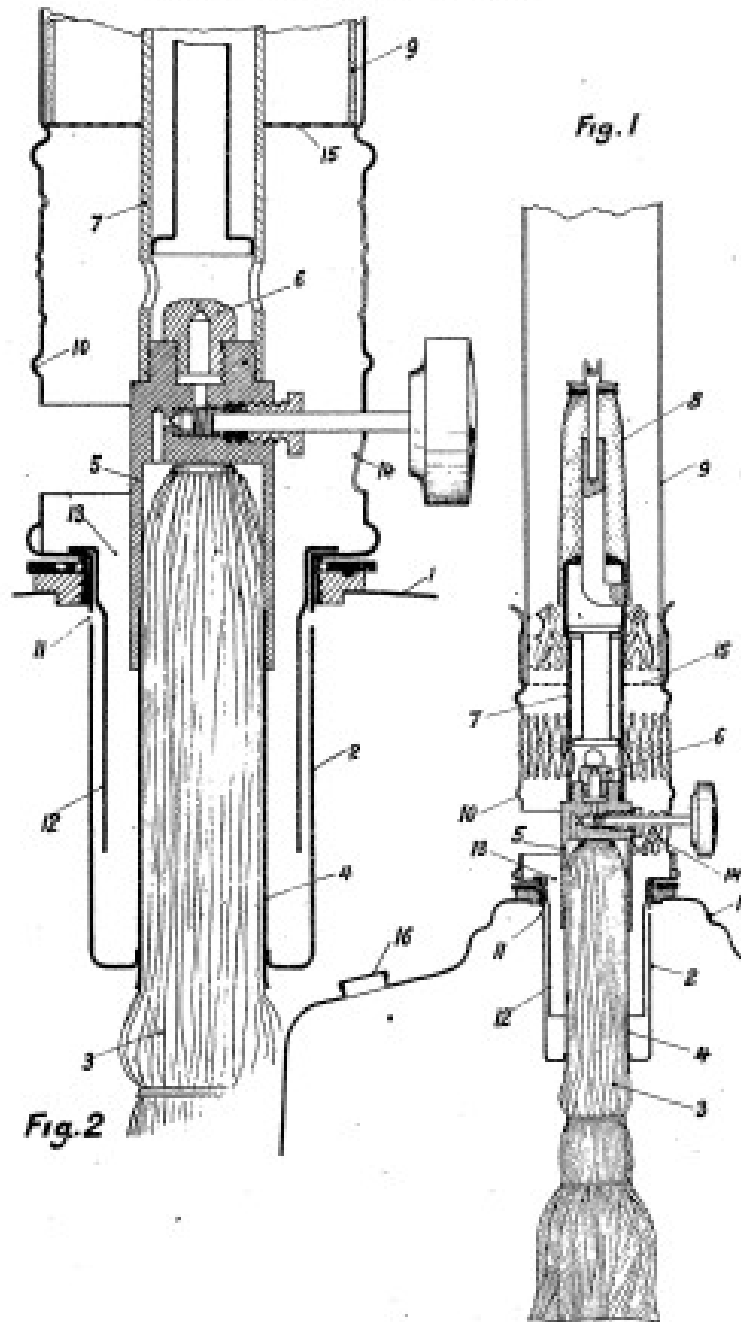
Carburant : Essence
Puissance : 120 bougies
Production : de 1929 à 1935

Ne croirait-on pas une Tito
Landi !!??

Pourtant la Société des
Anciens Etablissements
Liotard Frères (marque
Lilor) a bien déposé un
brevet en février 1929 et
1930.

Et c'est bien le souci, car on
ne peut nier que ce brevet
copie pratiquement le
célèbre brevet du bec droit
de Tito Landi qui date des
années 20 pour le plus
moderne et des années 1900
pour le principe de
vaporisation.





Lilor ou Tito Landi ? C'est vraiment à s'y tromper ou pour tromper ?



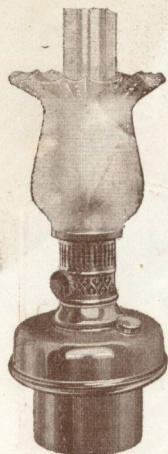
Les différences ? A part la molette en bakélite noire, on ne voit pas. Même architecture, même principe de préchauffage et de fonctionnement. Ah si, une petite différence dans la conception mais pas dans le principe : la prise d'air pour la décompression du réservoir n'est pas sous le réservoir mais sur le coté, par ces 3 petits trous.



LAMPES **Lilor** à bec droit

120 Bougies

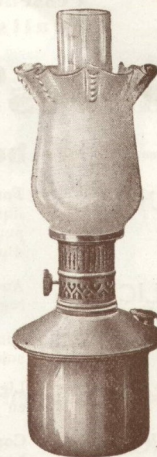
Consommation : 1 litre d'essence pour 22 heures d'une lumière blanche et brillante.



N° 4805 - Lampe d'Atelier
" Série Réclame "
Cuivre poli - Hauteur 0^m 40
Sans tulipe 62.50
Avec tulipe 4851 satinée. 74.50
Nickelée, supplément..... 5. »



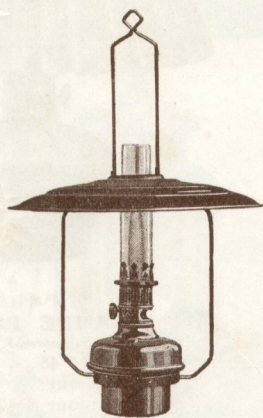
N° 4822 - Lampe à pied
" Série Réclame "
Cuivre poli - Hauteur 0^m 48
Sans abat-jour 85. »
Avec abat-jour N° 4853. 99 »
Nickelée, supplément ... 7. »



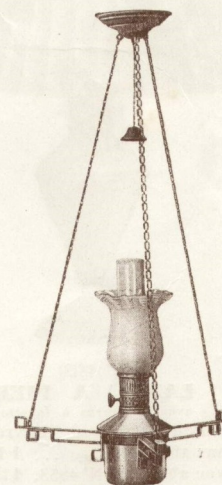
N° 4810 - Lampe de Table
" Série Réclame "
Cuivre poli - Hauteur 0^m 40
Sans tulipe 70. »
Avec tulipe 4851 satinée. 82. »
Nickelée, supplément..... 5. »



N° 4826 - Suspension moderne
fer forgé - façon extrêmement
soignée - Hauteur : 0^m 825.
Pour lampe 4805 ou 4810.. 45. »
Sans lampe ni verrerie



N° 4813 - Lyre d'Atelier - Modèle
robuste, fer carré, façon soignée,
haut. 0^m 50. Peut recevoir la
lampe 4805 ou le modèle 4810,
sans lampe ni bec 17.50
N° 4812 - Lyre d'Atelier, série
légère fil rond..... 10. »



N° 4825 - Suspension à la grecque
fer forgé - façon extrêmement
soignée Hauteur : 0^m 825
Pour lampe 4805 ou 4810. 45. »
Sans lampe ni verrerie.

Le bec Lilor était monté sur différents modèles de lampes à poser et éventuellement présentées dans une suspension. Les deux becs sont absolument interchangeables, même si la SAAE arguera de différences à la marge lors du procès intenté par TL.

Il est vraiment étonnant que la SAAE Liotard Frères se soit risquée à une telle copie, sans doute appâtée par le succès phénoménal du brûleur de Tito Landi.

Évidemment, celui-ci a réagit et a assigné la SAAE devant les tribunaux pour contrefaçon.

Le jugement est rendu, d'abord au Tribunal Civil de la Seine en 1933, puis en seconde instance par la Cour d'Appel de Paris en juillet 1935.

La SAAE est condamnée pour contrefaçon de brevet et concurrence déloyale et voit l'ensemble de ses brûleurs confisqués ainsi qu'à payer des dommages et intérêts de 10 000 francs de l'époque à Tito Landi.

La SAAE est également condamnée aux dépens, c'est à dire à payer les frais de justice.

Les détails du jugement à sont retrouver ici :

<https://www.retronews.fr/journal/la-loi/04-aout-1935/1703/3331967/1>

Un bel Éclairage
à incandescence par l'essence de pétrole réalisé par les

Lampes "LILOR"

à bec droit

SÉCURITÉ : Fonctionnant sans pression et sans liquide, celui-ci étant immobilisé, peuvent être transportées sans crainte d'une pièce dans une autre.

SIMPLICITÉ : Aucune pompe, ni mécanisme, aucun réglage, aucune manipulation compliquée

PROPRETÉ : Sans fumée, sans odeur, sans aucun suintement.

ÉLÉGANCE : Lignes modernes, fabrication soignée, en cuivre et d'un fini parfait.

ÉCONOMIE : Consommation : 1 litre d'essence en 22 heures de lumière blanche et brillante.

Telles sont les principales qualités de ces lampes toutes montées avec le véritable **Bec droit "LILOR" N° 4800** indéréglable et d'une intensité lumineuse de 120 bougies



N° 4800

Bec complet
avec verre et manchon de 120 bougies
Prix..... 48 »

4862 Manchon..... 3.50
4850 Verre..... 2.25
(Qualité Supérieure)

4838 - Transformateur, 14 lignes avec bouchon de remplissage pour monter notre bec sur corps de lampe pétrole
Prix..... 5. »



N° 4820
LAMPE A PIED
avec joli corps à facettes
Hauteur 0^m 55 - Cuivre poli
Sans abat-jour..... 110. »
Avec abat-jour N° 4853. 124. »
Nickelée, supplément. 7. »



N° 4815
LAMPE BOULE
avec joli corps à facettes
Hauteur 0^m 45 - Cuivre poli
Sans abat-jour..... 90. »
Avec abat-jour N° 4853. 104. »
Nickelée, supplément. 6. »