

Lampe de table La Radieuse

Carburant : Pétrole

Puissance : 150 CP

Date de construction : entre 1926 et 1939

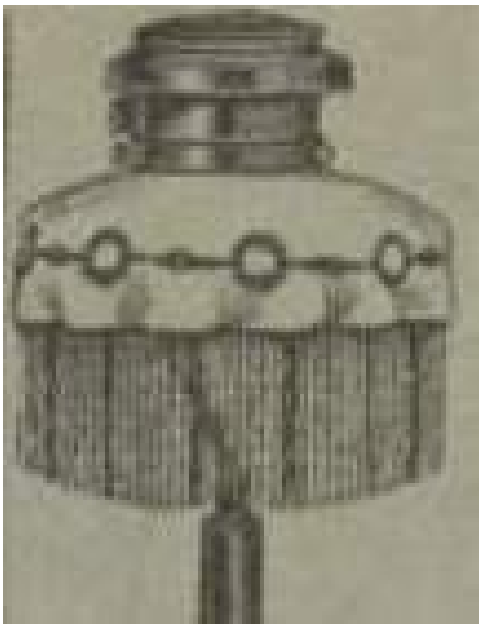




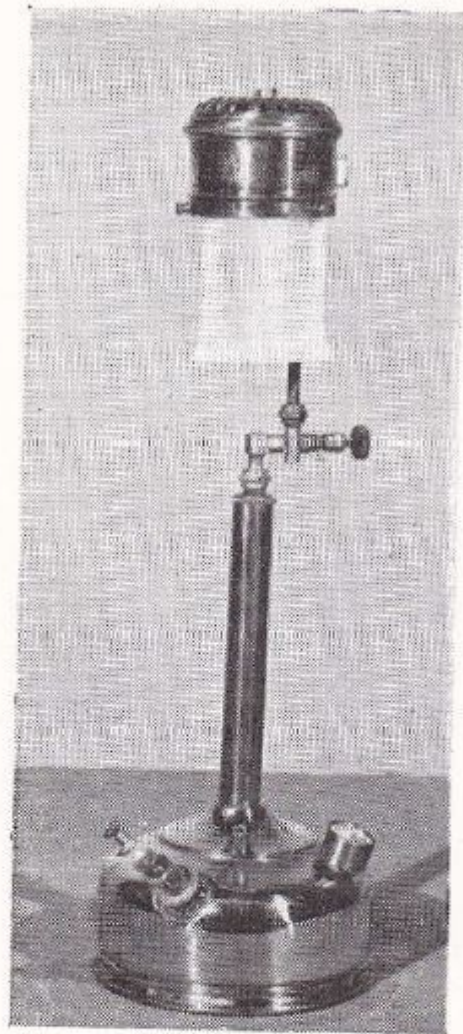
Comme toujours à cette époque, cette lampe peut être présentée au client sous différentes configurations en fonction des goûts de chacun : avec un abat-jour métallique ou en opaline, avec une tulipe en verre coloré ou claire, etc



On voit ici le mécanisme de nettoyage du gicleur. L'axe horizontal est équipé d'une crémaillère qui fera monter l'aiguille dans le gicleur pour le nettoyage du gicleur.



..... Avec opaline et franges de perles ou petit abat-jour métallique émaillé de couleur... Ou bec nu avec tulipe droite... Il y en a pour tous les goûts.



N° 251

**Lampe de Table
"Radiieuse"**

Capacité du réservoir 1 l. $\frac{1}{4}$
Tulipe incassable au feu.
Hauteur 0 m. 58
Poids 1 kg. 400

Voici l'ensemble du générateur avec le porte-aiguille et sa crémaillère commandée par la tige et la manette en Pertinax rouge.

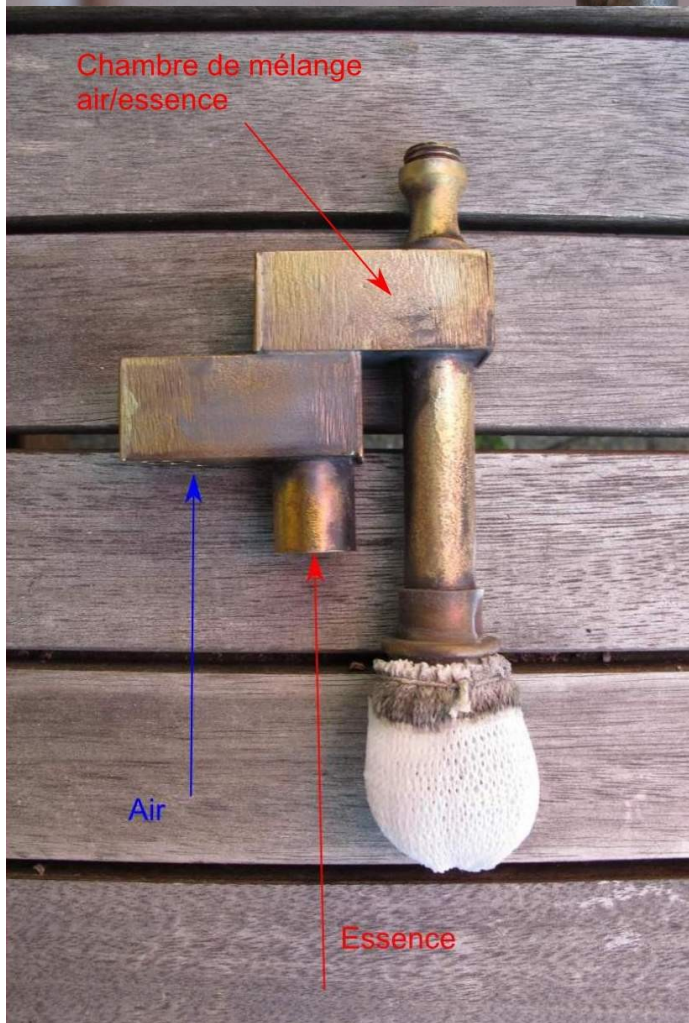
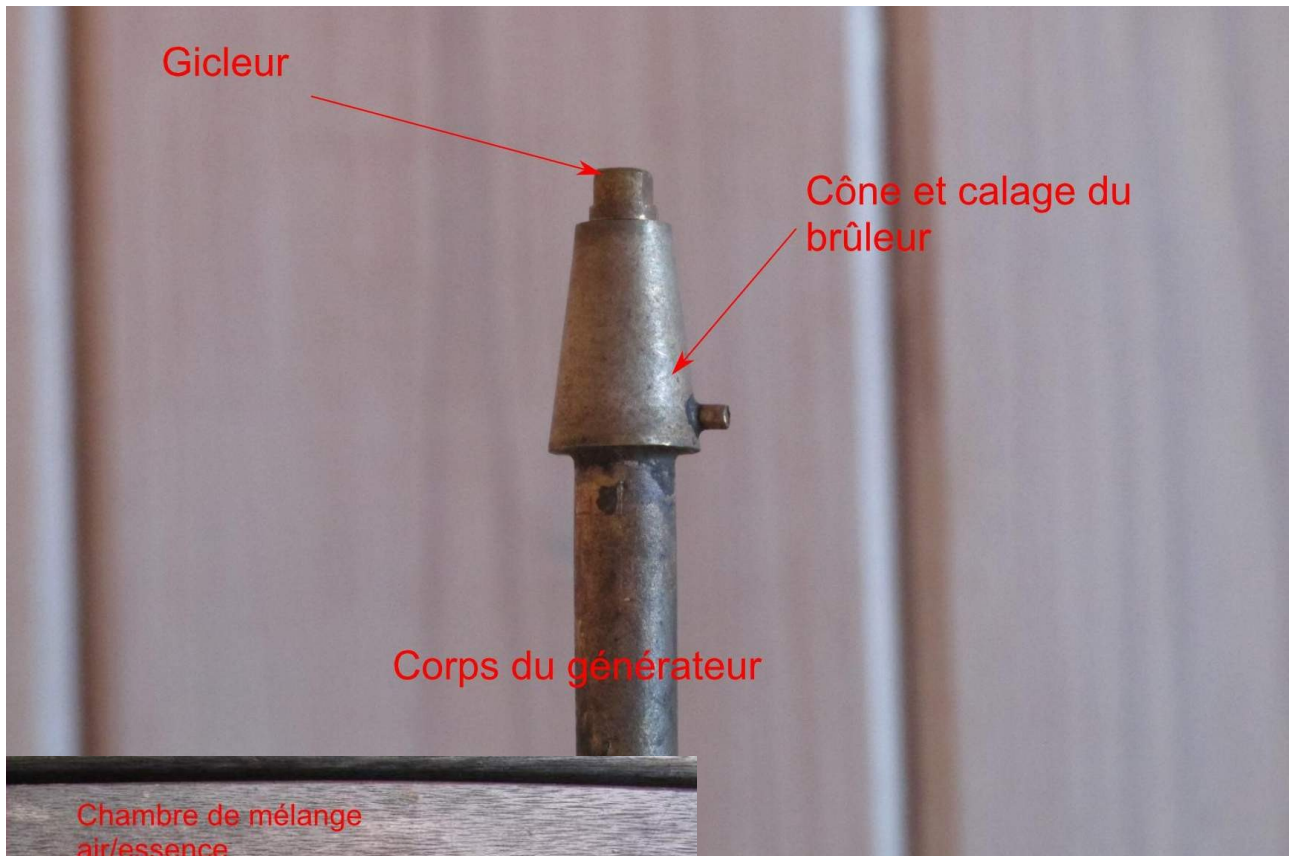
Le porte aiguille est entouré d'un mini fil d'aluminium qui sert à ralentir le flux du carburant afin qu'il ait le temps de monter en température et de se vaporiser. Le rôle du fil d'aluminium est aussi de former un cylindre qui guide le porte aiguille afin que l'aiguille rentre bien au centre du gicleur.

Ici il devra être remplacé.

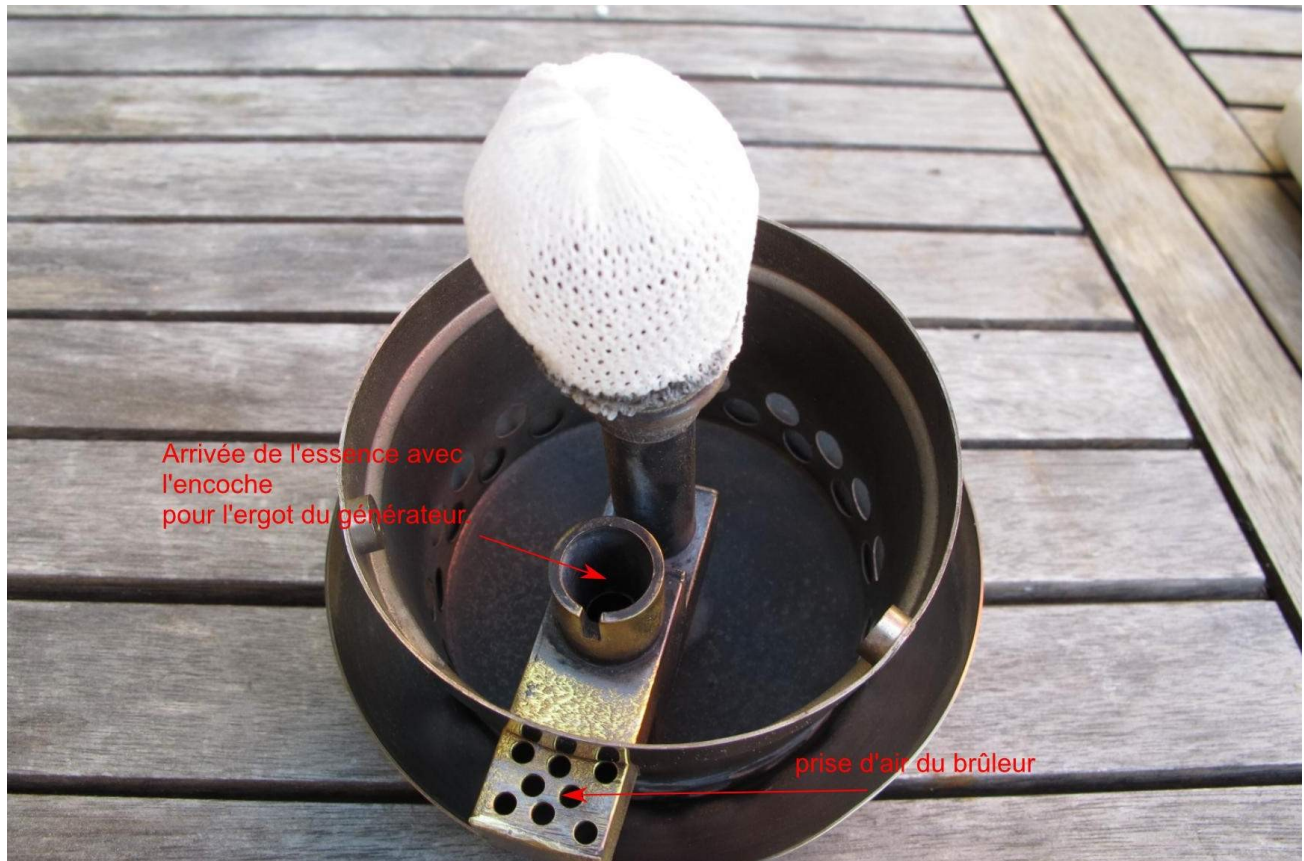




Le support du générateur est soudé latéralement afin de permettre le fonctionnement de la petite crémaillère



Le brûleur est juste posé sur le cône en haut du générateur, ce qui explique que ces brûleurs facilement démontables soient souvent perdus. Un petit ergot sert à les bloquer en position idéale.



- 291 292 293 294 295
- N° 291 -- **Surchauffeur "L'INDISPENSABLE"** pour la mise en veilleuse du brûleur.
- N° 292 -- **Entonnoir-filtre** cuivre pour tous réchauds.
- N° 293 -- **Récipient** pour alcool forme basse avec encoche pour la topette.
- N° 294 -- **Récipient** à alcool forme allongée.
- N° 295 -- **Entonnoir filtre** cuivre pour lampes et radiateurs.



Le réservoir est équipé d'une pompe amovible et d'un manomètre.

On remarque sur le manomètre, le « P » de Pinchard ce qui pourrait laisser supposer que cette lampe date du début de la commercialisation après la reprise des Établissements Pinchard par Mirus soit 1927, mais rien n'est certain.

